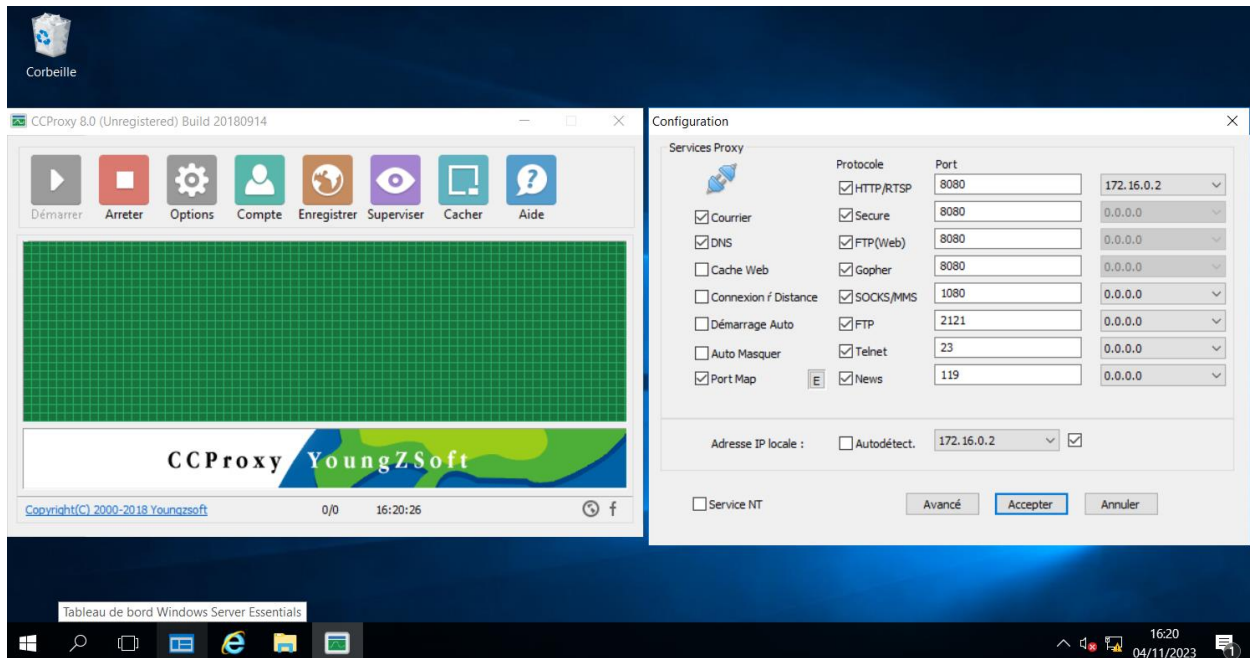


## Contexte :

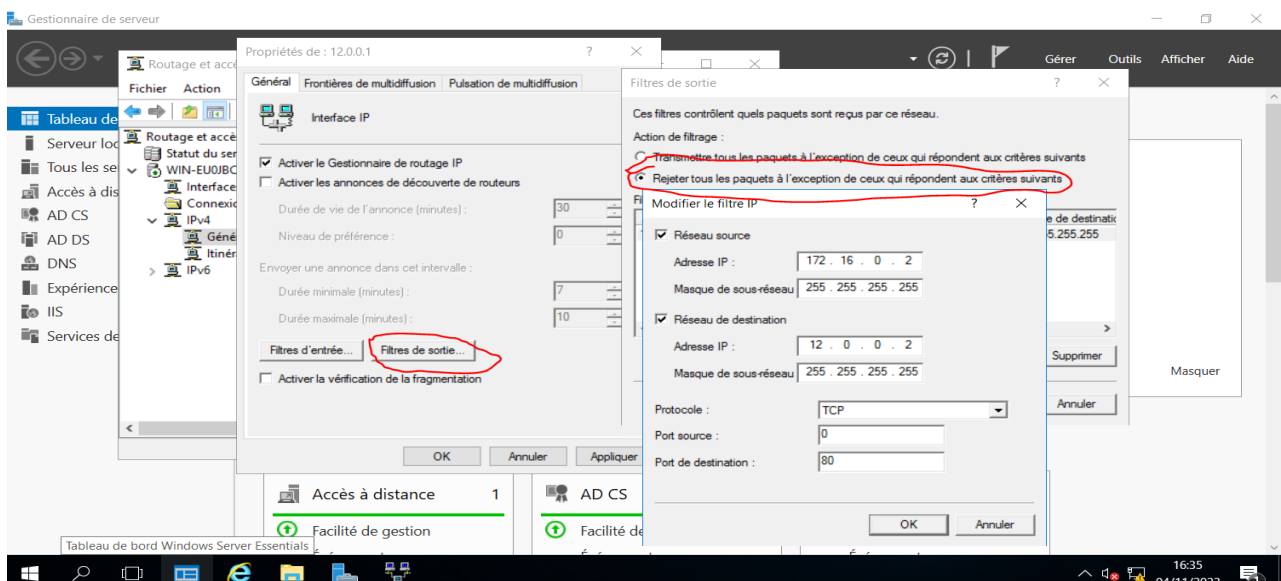
Rejeter tous les paquets provenant d'autre adresse que celle du proxy (DMZ : 172.16.0.2) à destination d'Internet (12.0.0.2) grâce aux règles de filtrage implémenter sur le routeur filtrant

## Procédée :

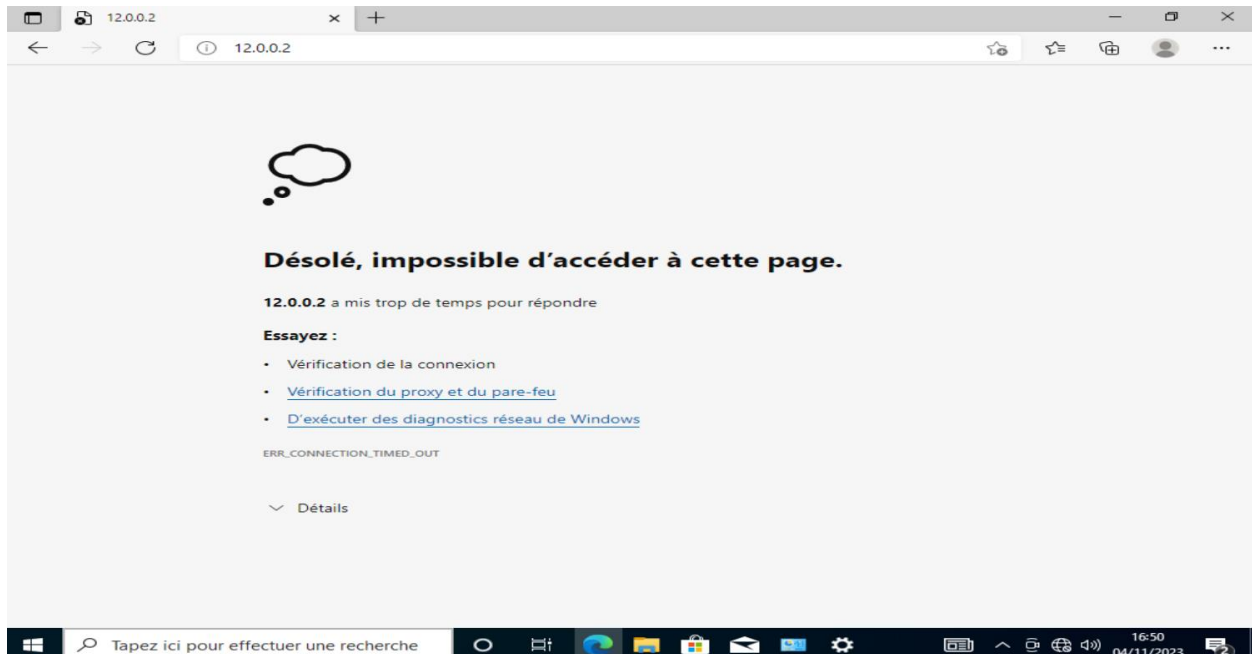
Installer et configurer CCProxy sur notre DMZ avec la bonne adresse (172.16.0.2) et le bon port (8080)



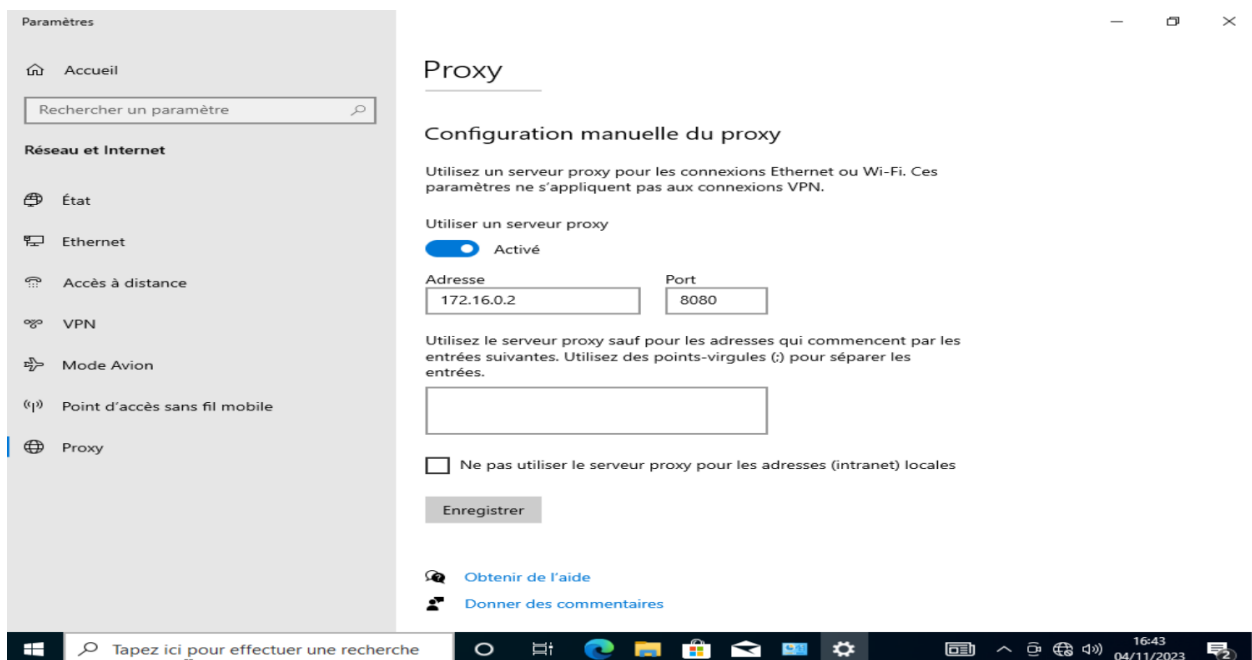
Mettre en place la règle de filtrage en sortie avec le bon réseau source et de destination, le protocole TCP et le port source 0 et destination 80 sur notre routeur pare-feu (172.16.0.1). Cocher la case « rejeter tous les paquets ».



Le serveur Internet (12.0.0.2) n'est pas encore accessible car notre W10 n'est pas configuré pour passer par notre serveur proxy



Configurer manuellement le serveur proxy sur notre W10 (10.0.0.2) avec la bonne adresse et port



Le serveur Internet (12.0.0.2) est désormais accessible

